

Typ/Beschreibung
Type/description

Art. Nr.
Article no.

Übersetzung
Ratio

Antrieb in mm
Drive (mm)

Abtrieb in mm
Output (mm)

Max. Abtriebsdrehmoment
Max. output torque

Max. Antriebsdrehmoment
Max. drive torque

Kegelradgetriebe Typ WT I
DIN 75532

108 039

1:1

Zungenteil
Tongue part

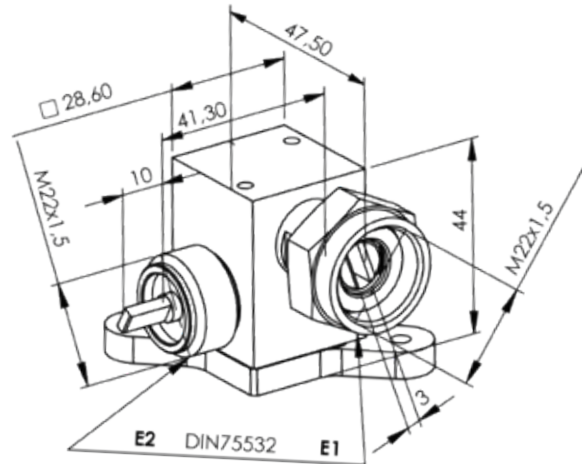
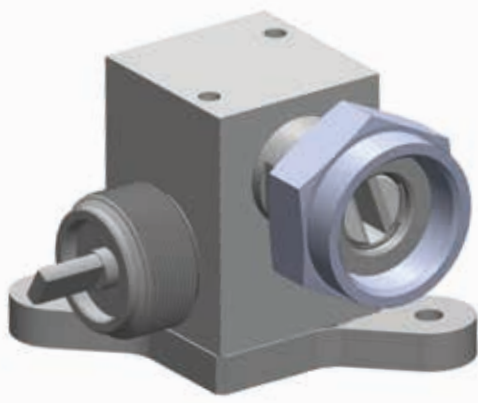
Schlitzteil
Slot part

2 Nm

2 Nm

Bevel gear unit Type WT I
DIN 75532

Siehe Biegsame Welle FS III Ø 4,0-8,0 DIN 75532 mit Überwurfmutter - Seite 21.
(See flexible shaft type FS III Ø 4.0-8.0 DIN 75532 with union nut - Page 21).



Typ/Beschreibung
Type/description

Art. Nr.
Article no.

Übersetzung
Ratio

Antrieb in mm
Drive (mm)

Abtrieb in mm
Output (mm)

Max. Abtriebsdrehmoment
Max. output torque

Max. Antriebsdrehmoment
Max. drive torque

Getriebe WT IA

AR-100 1928

1:1

Zungenteil
Tongue part

Schlitzteil
Slot part

2 Nm

2 Nm

Gear unit Type WT IA

Getriebe WT IA VA
gedichtet für Nassbetrieb 1-4310

AR-100 4918

1:1

Zungenteil
Tongue part

Schlitzteil
Slot part

2 Nm

2 Nm

Gear unit Type WT IA VA
Housing VA coated for wet operation

Getriebe WT IA VA
gedichtet für Nassbetrieb 1-4310
ohne Grundplatte

AR-100 4943

1:1

Zungenteil
Tongue part

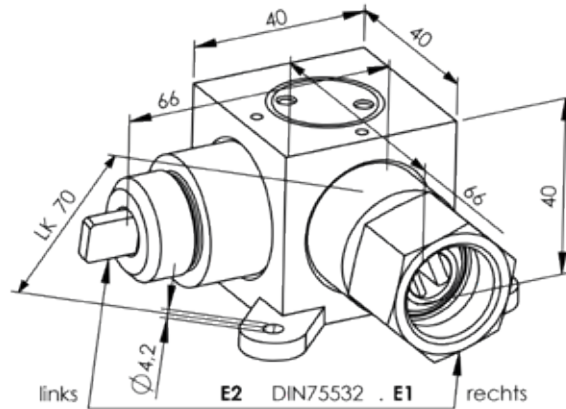
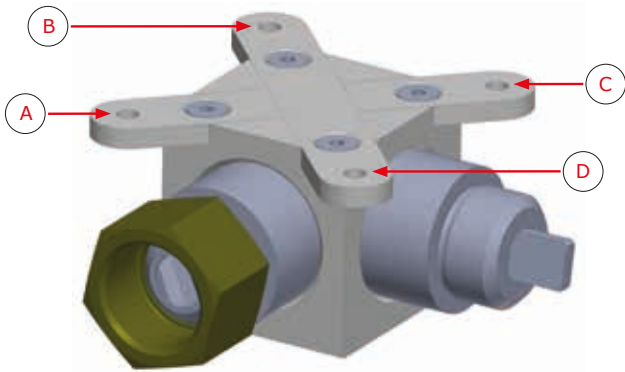
Schlitzteil
Slot part

2 Nm

2 Nm

Gear unit Type WT IA VA
Housing VA coated for wet operation
without baseplate

Siehe Biegsame Welle FS III Ø 4,0-8,0 DIN 75532 mit Überwurfmutter - Seite 21.
(See flexible shaft type FS III Ø 4.0-8.0 DIN 75532 with union nut - Page 21).



Typ/Beschreibung
Type/description

Art. Nr.
Article no.

Übersetzung
Ratio

Antrieb
Drive

Abtrieb
Output

Max. Abtriebsdrehmoment
Max. output torque

Max. Antriebsdrehmoment
Max. drive torque

Anschraublasche
Screw on lug

Kegelradgetriebe Typ WT II

108 040

1:1

links

rechts

7 Nm

7 Nm

A, B, C, D

Bevel gear unit Type WT II

460 072

1:1

links

rechts

7 Nm

7 Nm

A, C

108 041

1:1

rechts

links

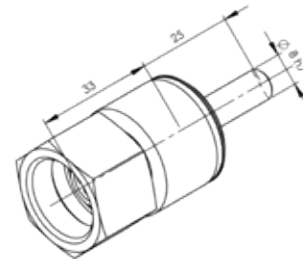
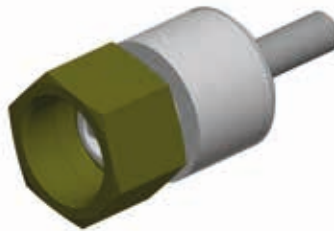
7 Nm

7 Nm

A, C

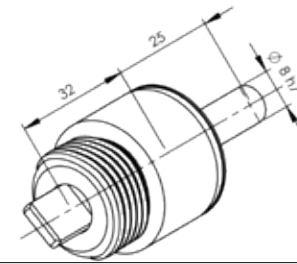
Siehe Biegsame Welle FS III Ø 4,0-8,0 DIN 75532 mit Überwurfmutter - Seite 21.
(See flexible shaft type FS III Ø 4.0-8.0 DIN 75532 with union nut - Page 21).

Adapter DIN 75532 E1
Art. Nr. AR-100 4610



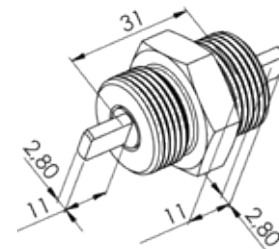
Adapter DIN 75532 E1
Art. Nr. AR-100 4610

Adapter DIN 75532 E2
Art. Nr. AR-100 4590



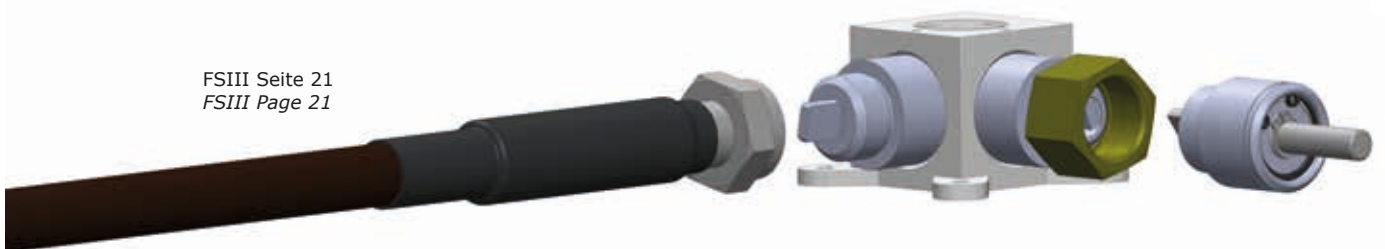
Adapter DIN 75532 E2
Art. Nr. AR-100 4590

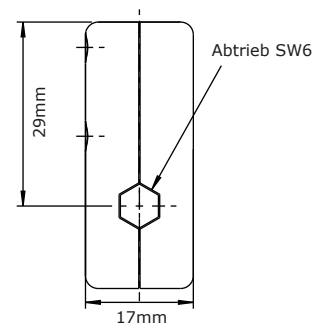
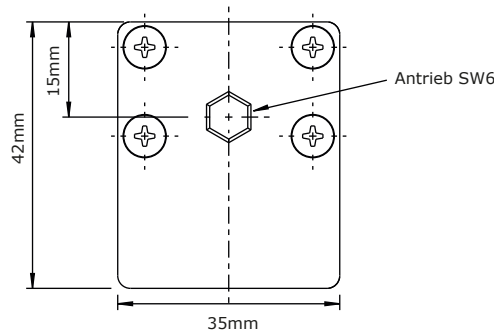
Adapter DIN 75532 E2 beidseitig
Art. Nr. 108 018



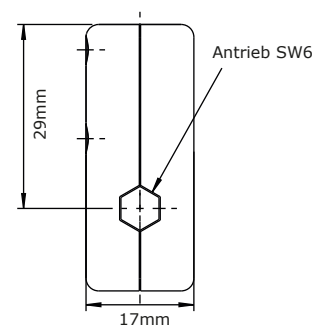
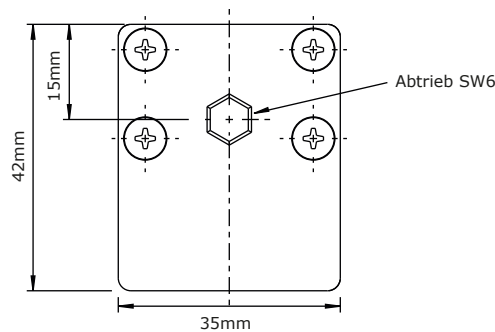
Adapter DIN 75532 E2 both sides
Art. No. 108 018

FSIII Seite 21
FSIII Page 21

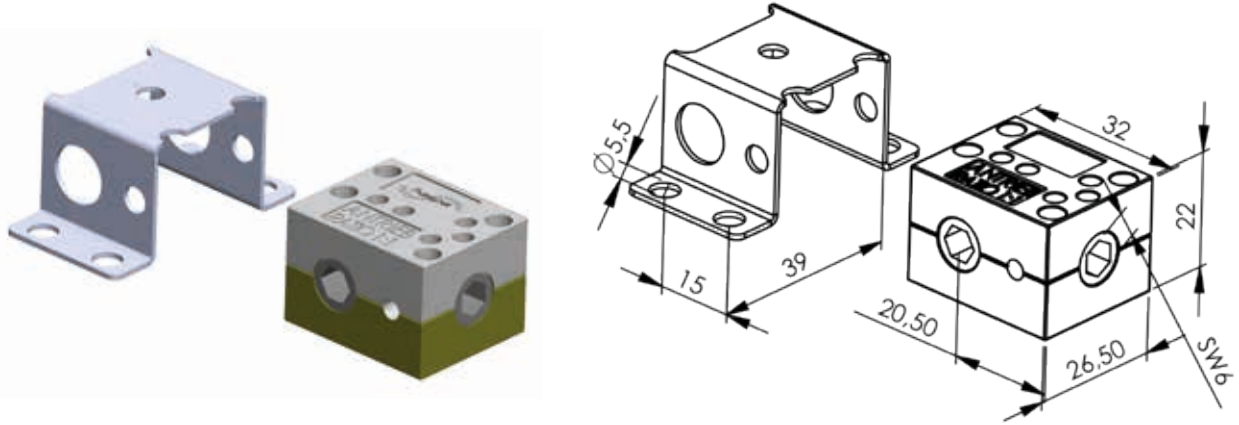




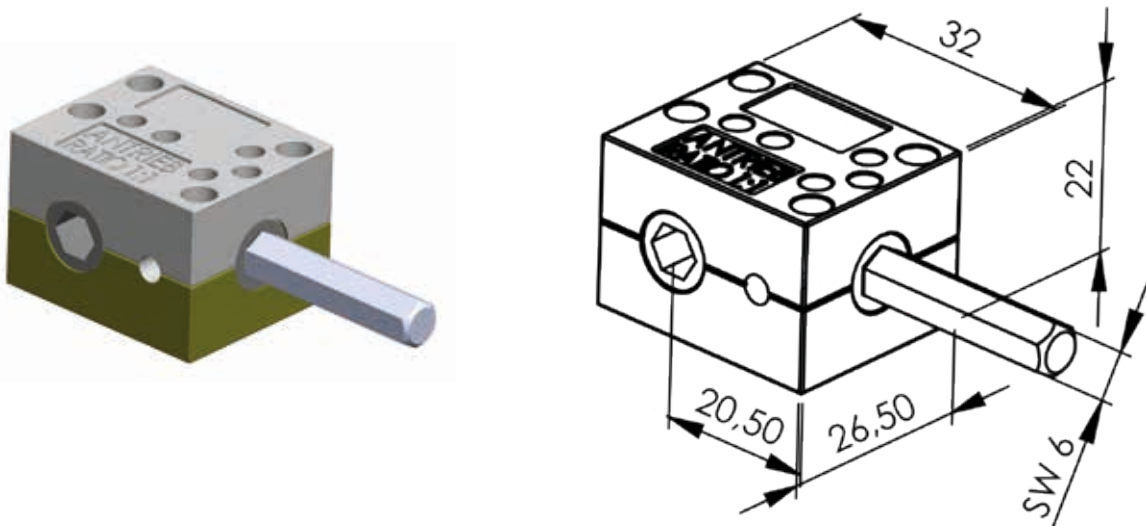
Typ/Beschreibung	Art. Nr.	Über- setzung	Selbst- hemmung	Antrieb	Abtrieb	Max. Abtriebsdrehmo- ment in NM	Max. Antriebsdrehmo- ment in NM
Type/description	Article No.	Ratio	Self-locking	Drive	Output	Max. output torque NM	Max. drive torque NM
Schneckengetriebe Antrieb auf der breiten Seite. Getriebe mit Kunststoffgleitlager; einsatzgehärtete Stahlschnecke und Schneckenrad; Gehäuse aus Zinkdruckguss; Sonderausführung mit Bronzelager Auf Kundenwunsch: linksgängiges Getriebe Worm gear Drive on flat side Gear with plastic sleeve bearing; case-hardened steel worm and wormwheel; casing made of zinc diecasting Special design with bronze bearing On customers demand: left-handed gear	18 047 470	4.33:1	ja	6ktSW6	6ktSW6	2	3
	18 047 490	2.5:1	nein	6ktSW6	6ktSW6	2	3
	18 047 510	1:1	nein	6ktSW6	6ktSW6	2	4
	18 047 520	3.33:1	ja	6ktSW6	6ktSW6	2,5	3
	18 047 540	6:1	ja	6ktSW6	6ktSW6	3	2
	18 047 550	13:1	ja	6ktSW6	6ktSW6	3	1
Temperaturbeständiges Lager bis 190°C (keine Kunststofflager) Temperature-resistant bearing up to 190°C (no plastic material)							
	18 047 511	1:1	nein	6ktSW6	6ktSW6	2	4



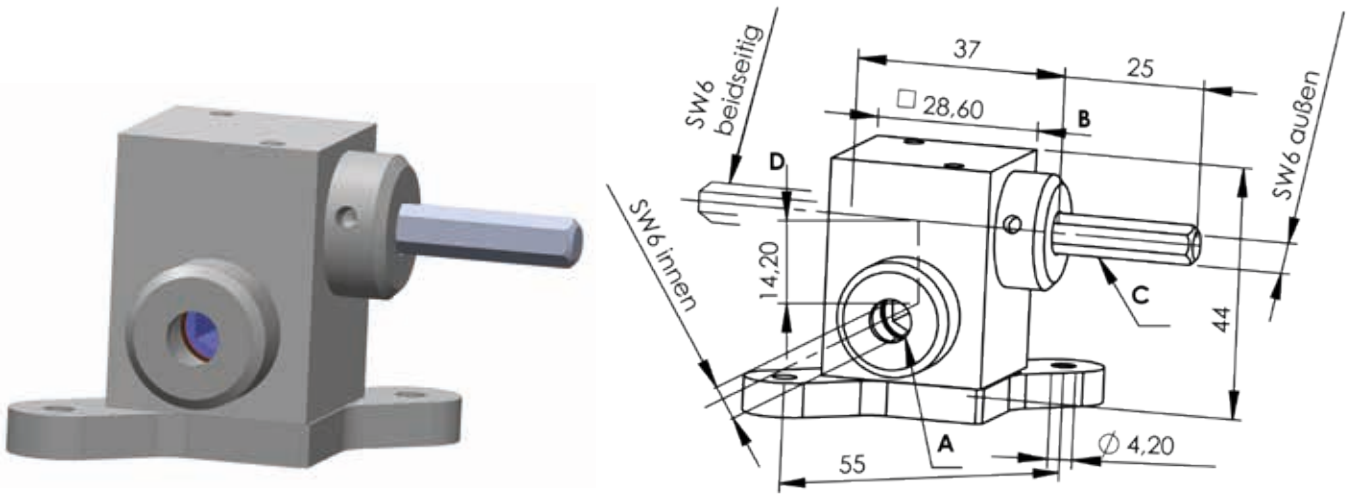
Typ/Beschreibung	Art. Nr.	Über- setzung	Selbst- hemmung	Antrieb	Abtrieb	Max. Abtriebsdrehmo- ment in NM	Max. Antriebsdrehmo- ment in NM
Type/description	Article No.	Ratio	Selflocking	Drive	Output	Max. output torque NM	Max. drive torque NM
Schneckengetriebe Antrieb auf der schmalen Seite. Getriebe mit Kunststoffgleitlager; einsatzgehärtete Stahlschnecke und Schneckenrad; Gehäuse aus Zinkdruckguss Auf Kundenwunsch: linksgängiges Getriebe Schneckengetriebe mit Messinglager für erhöhte Temperaturen Worm gear Drive on slim side Gear with plastic sleeve bearing; case-hardened steel worm and wormwheel; casing made of zinc diecasting On customers demand: left-handed gear Worm gear with brazen bearing for increased temperatures	18 047 480	4.33:1	ja	6ktSW6	6ktSW6	2	3
	18 047 500	10:1	ja	6ktSW6	6ktSW6	4	3
	18 047 501	10:1	ja	6ktSW6	6ktSW7	4	3
	18 047 510	1:1	nein	6ktSW6	6ktSW6	2	4
	18 047 530	2.8:1	nein	6ktSW6	6ktSW6	2,5	3
	18 047 580	15:1	nein	6ktSW6	6ktSW6	4	3



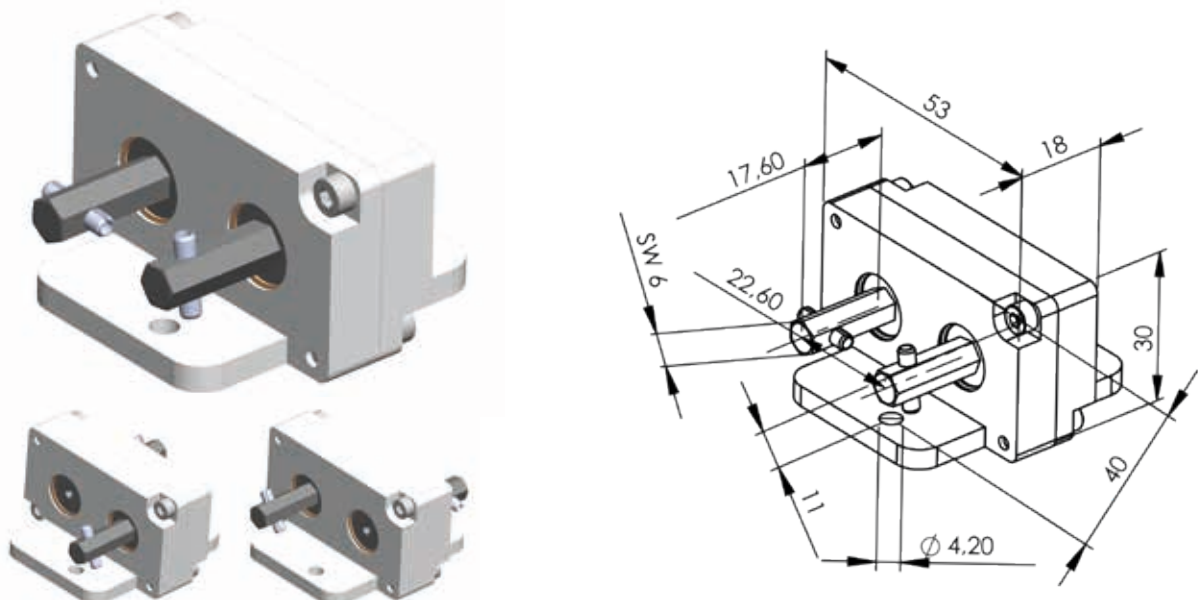
Typ/Beschreibung Type/description	Art. Nr. Article no.	Übersetzung Ratio	Antrieb in mm Drive (mm)	Abtrieb in mm Output (mm)	Max. Abtriebsdrehmoment Max. output torque	Max. Antriebsdrehmoment Max. drive torque
Kegelradgetriebe 2222Si Bevel gear unit 2222Si	18 047 512	1:1	SW6 innen AF6 inside	SW6 aussen AF6 outside	3NM	3NM
Getriebehalter GH1 Gear support GH1	18 047 514				Bruch 7NM	



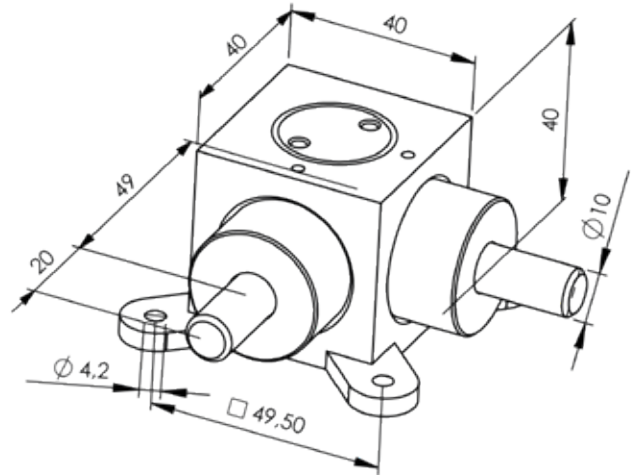
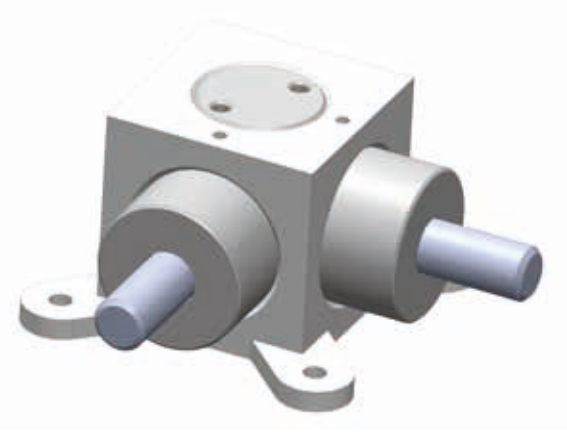
Typ/Beschreibung Type/description	Art. Nr. Article no.	Übersetzung Ratio	Antrieb in mm Drive (mm)	Abtrieb in mm Output (mm)	Max. Abtriebsdrehmoment Max. output torque	Max. Antriebsdrehmoment Max. drive torque
Kegelradgetriebe 2222Sa Bevel gear unit 2222Sa	18 047 513	1:1	SW6 innen AF6 inside	SW6 aussen AF6 outside	3NM	3NM
Getriebehalter GH1 Gear support GH1	18 047 514			fest montiert stationary mounted	Bruch 7NM	



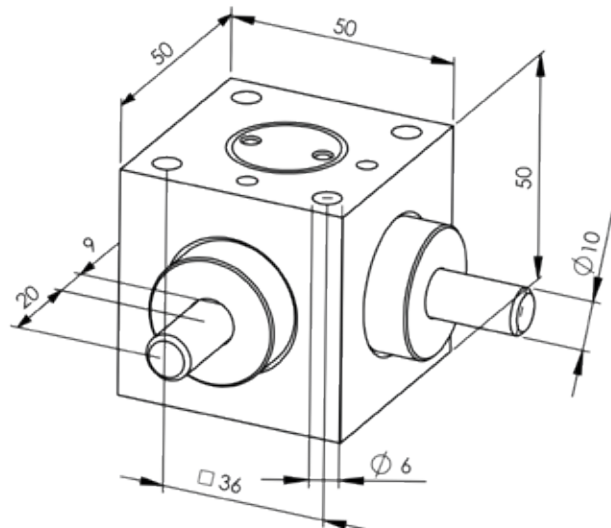
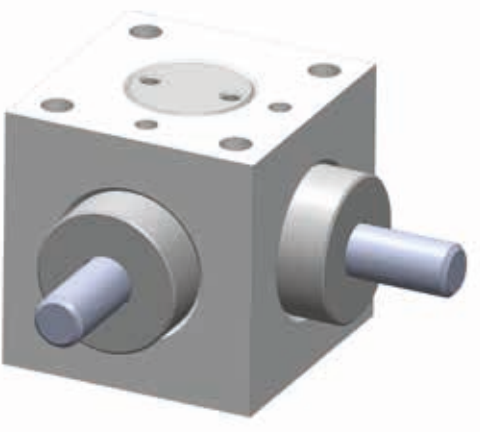
Beschreibung Description	Art. Nr. Art. no.	Innensechskant internal hexagon	Aussensechskant outside hexagon	max. Drehmoment max. torque	90° gedrehte Fußplatte 90° turned footplate
Getriebe Option WT 1B	AR-100 4490	ABCD	ohne	3 Nm	AR-100 4489
Gear Option WT 1B	AR-100 4492	ohne	AC	3 Nm	AR-100 4491
	AR-100 4494	ohne	ABCD	3 Nm	AR-100 4493
	AR-100 4496	AB	C	3 Nm	AR-100 4495
	AR-100 4498	CD	A	3 Nm	AR-100 4497
	AR-100 4500	AB	CD	3 Nm	AR-100 4499
	AR-100 4502	CD	AB	3 Nm	AR-100 4501
	AR-100 4504	ohne	ABC	3 Nm	AR-100 4503
	AR-100 4506	ohne	ACD	3 Nm	AR-100 4505



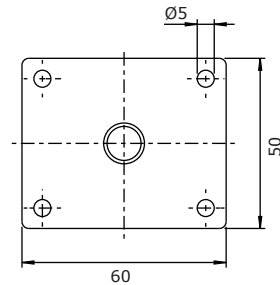
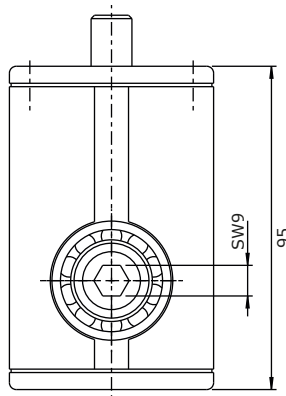
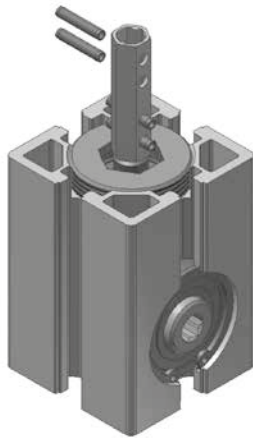
Beschreibung Description	Art. Nr. Art. no.	Antrieb / Abtrieb drive / output	max. Drehmoment max. torque	Übersetzung transmission
Stirradgetriebe gleitgelagert	180 501 00	einseitig SW6 one-sided AF6	6 Nm	1 : 1
Spur Gear plain bearings	AR-100 4618	rechts SW6 right AF6	6 Nm	1 : 1
	AR-100 4619	links SW6 left AF6	6 Nm	1 : 1



Typ/Beschreibung Type/description	Art. Nr. Article no.	Übersetzung Ratio	Antrieb in mm Drive (mm)	Abtrieb in mm Output (mm)	Max. Abtriebsdrehmoment max. output torque	Max. Antriebsdrehmoment max. drive torque
Getriebe Typ WT II Z10 Gear unit Type WT II Z10	100 4775	1:1	Zylindrischer Zapfen Ø 10 Cylindrical pin Ø 10	Zylindrischer Zapfen Ø 10 Cylindrical pin Ø 10	12 Nm	12 Nm



Typ/Beschreibung Type/description	Art. Nr. Article no.	Übersetzung Ratio	Antrieb in mm Drive (mm)	Abtrieb in mm Output (mm)	Max. Abtriebsdrehmoment max. output torque	Max. Antriebsdrehmoment max. drive torque
Kegelradgetriebe Typ WT III Z10 Bevel gear unit Type WT III Z10	108 042	1:1	Zylindrischer Zapfen Ø 10 Cylindrical pin Ø 10	Zylindrischer Zapfen Ø 10 Cylindrical pin Ø 10	12 Nm	12 Nm



Typ/Beschreibung
Type/description

Art. Nr.
Article no.

Übersetzung
Ratio

Antrieb in mm
Drive (mm)

Abtrieb in mm
Output (mm)

Max. Abtriebsdrehmoment
max. output torque

Max. Antriebsdrehmoment
max. drive torque

Kegelradgetriebe

Kompaktgetriebe für höhere Kräfte. Die NWF-Sonderverzahnung gewährleistet einen ruhigen Lauf des Getriebes; Aluminiumgehäuse; einsatzgehärtete Stahlzahnräder

Bevel gear unit

Compact gear unit for updated torque. The NWF-special gear tooth system ensure a smooth running of the gear unit; Aluminium housing; case-hardened steel gear wheels

180 388901

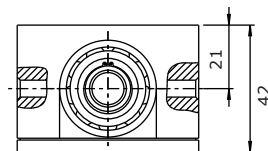
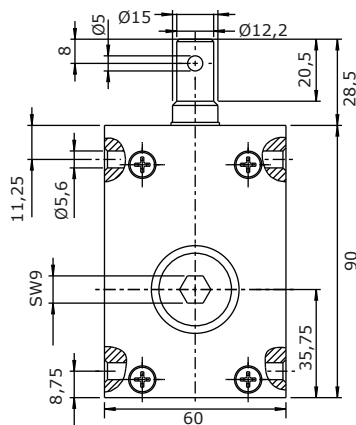
1:1,5

Sechskant SW9
hexagon AF9

zyl. Zapfen 12,2
cyl. pin 12,2

5Nm

6Nm



Typ/Beschreibung
Type/description

Art. Nr.
Article no.

Übersetzung
Ratio

Antrieb in mm
Drive (mm)

Abtrieb in mm
Output (mm)

Max. Abtriebsdrehmoment
max. output torque

Max. Antriebsdrehmoment
max. drive torque

Kegelradgetriebe

Kompaktgetriebe für höhere Kräfte. Die NWF-Sonderverzahnung gewährleistet einen ruhigen Lauf des Getriebes; Aluminiumgehäuse; einsatzgehärtete Stahlzahnräder.

Bevel gear unit

Compact gear unit for updated torque. The NWF-special gear tooth system ensure a smooth running of the gear unit; Aluminium housing; case-hardened steel gear wheels

180 38890

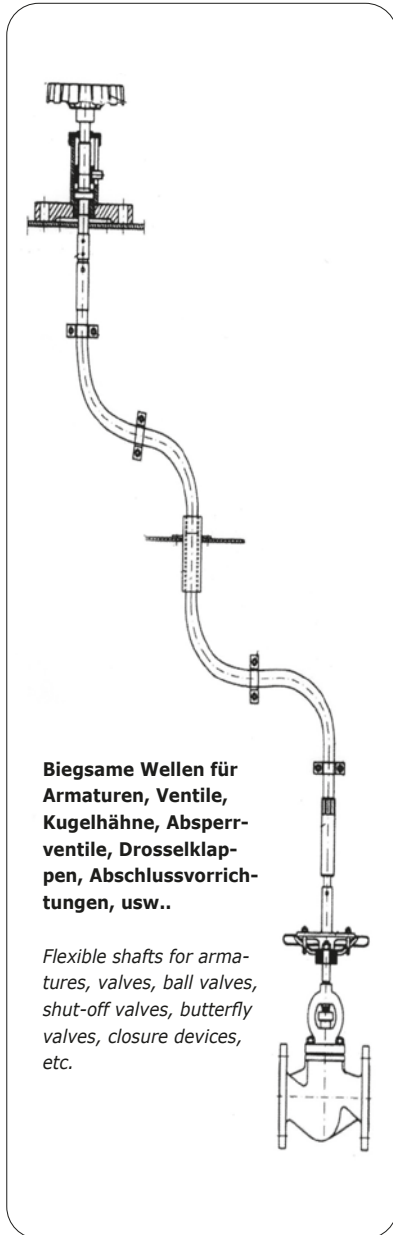
1,5:1

Sechskant SW9
hexagon AF9

SW
(Schlüsselweite)
AF
(widths across flats)

8Nm

9Nm

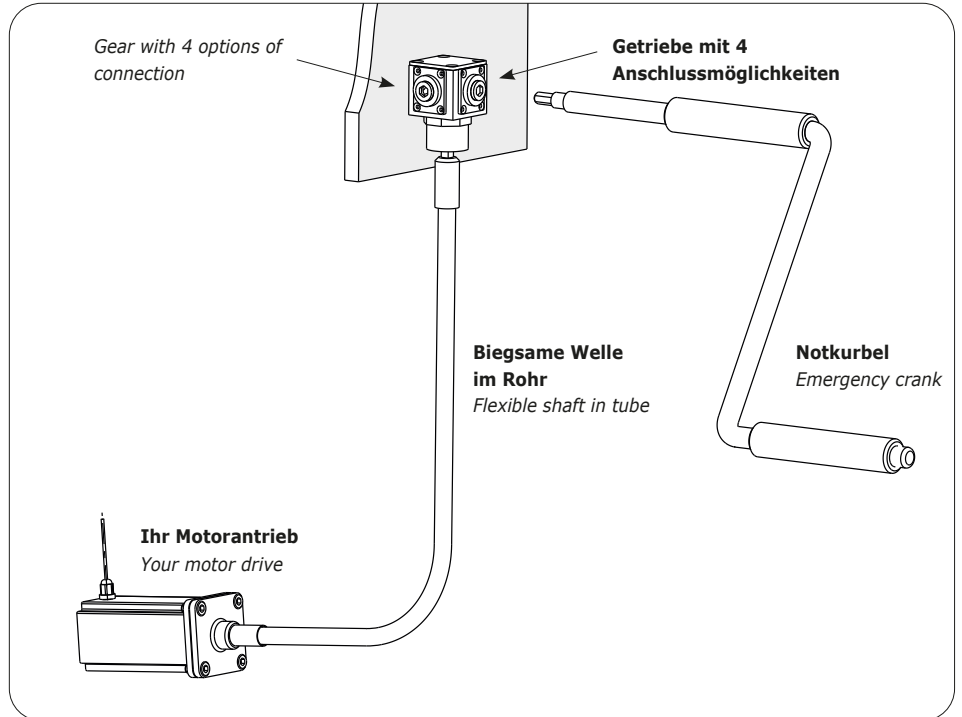


Biegsame Wellen für Armaturen, Ventile, Kugelhähne, Absperrventile, Drosselklappen, Abschlussvorrichtungen, usw..

Flexible shafts for armatures, valves, ball valves, shut-off valves, butterfly valves, closure devices, etc.

Antrieb über mehrere Etagen möglich.

Over several floors.



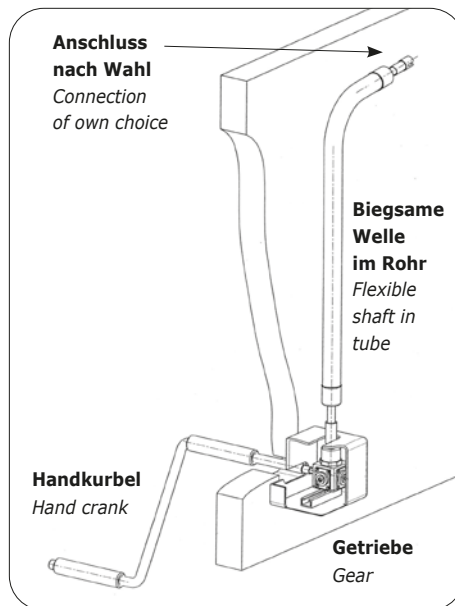
Gear with 4 options of connection

Getriebe mit 4 Anschlussmöglichkeiten

Biegsame Welle im Rohr
Flexible shaft in tube

Notkurbel
Emergency crank

Ihr Motorantrieb
Your motor drive



Anschluss nach Wahl
Connection of own choice

Biegsame Welle im Rohr
Flexible shaft in tube

Handkurbel
Hand crank

Getriebe
Gear

Zeichnung oben:

Motorantrieb mit Biegsamer Welle (auch im Rohr) über Winkelgetriebe und Kurbel.

Drawing above:

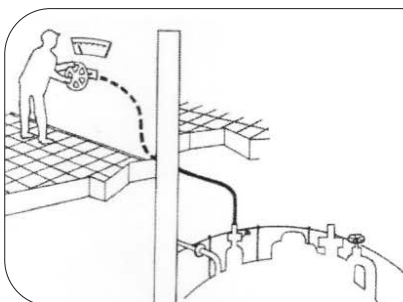
Motor drive with flexible shaft (also in tube) via angle gear box and crank.

Zeichnung links:

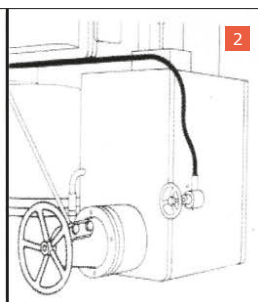
Handantrieb mit Kurbel über Winkelgetriebe (auch mit Biegsamer Welle im Rohr).

Drawing left:

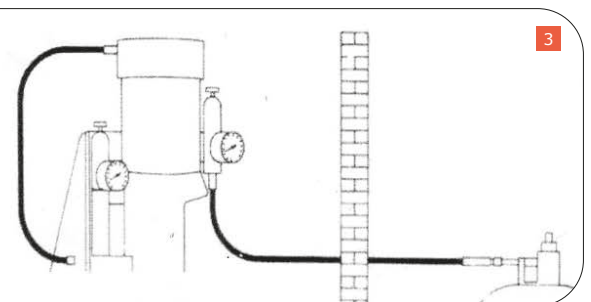
Manual drive with crank via angle gear box (also with flexible shaft in tube).



1



2



3

- 1) Öffnen/Schließen von Ventilen/Behältern/etc. 2) Schwer zugängliche Armaturen/Verstellanzeigen. 3) Sicherheit im Ex-Raum.**
1) Opening/closing of valves/containers. 2) Armatures/adjusting displays difficult to reach. 3) Security in Ex-areas (explosion protection).